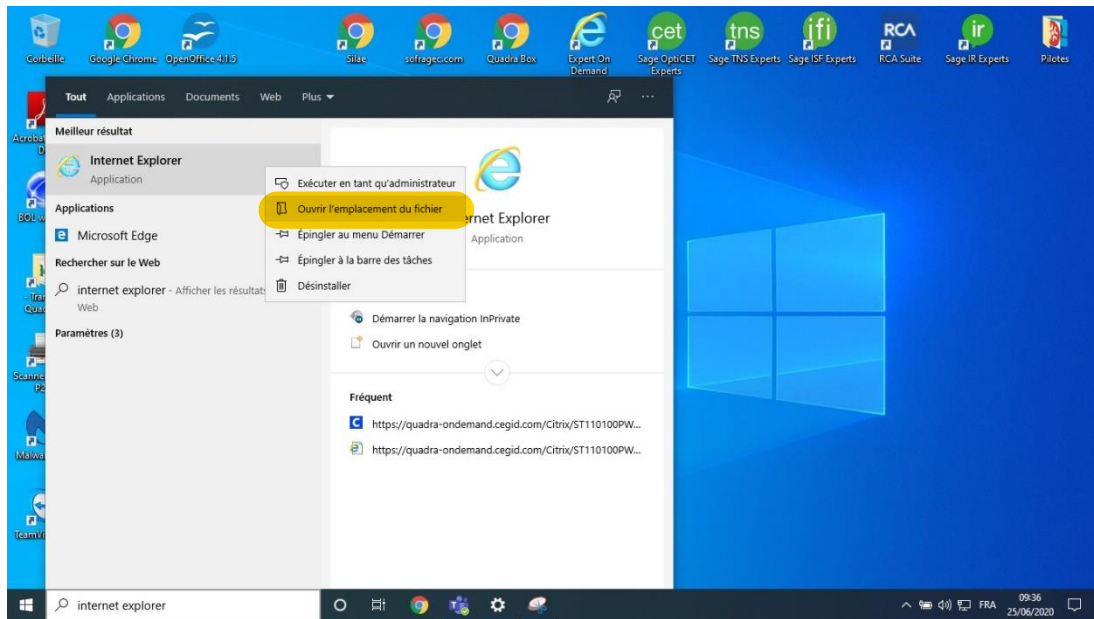


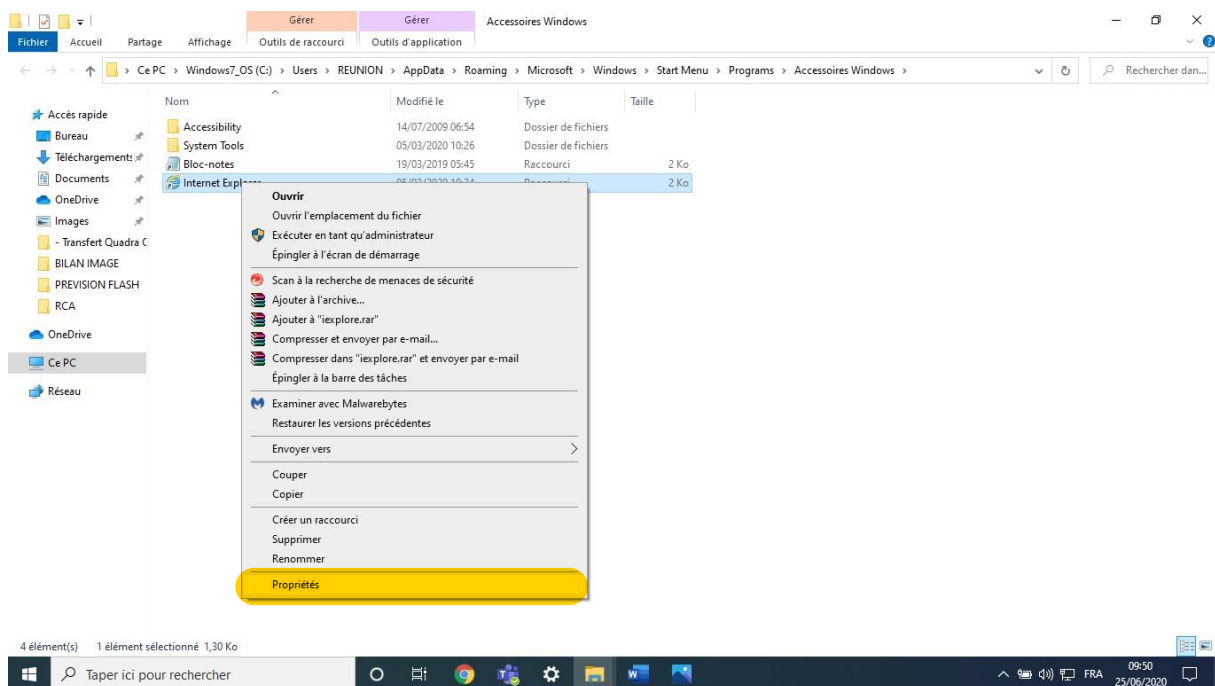
## Création du raccourci Quadraweb depuis Internet Explorer, suite mise à jour Windows EDGE

1) Rechercher le lien Internet Explorer sur le poste.

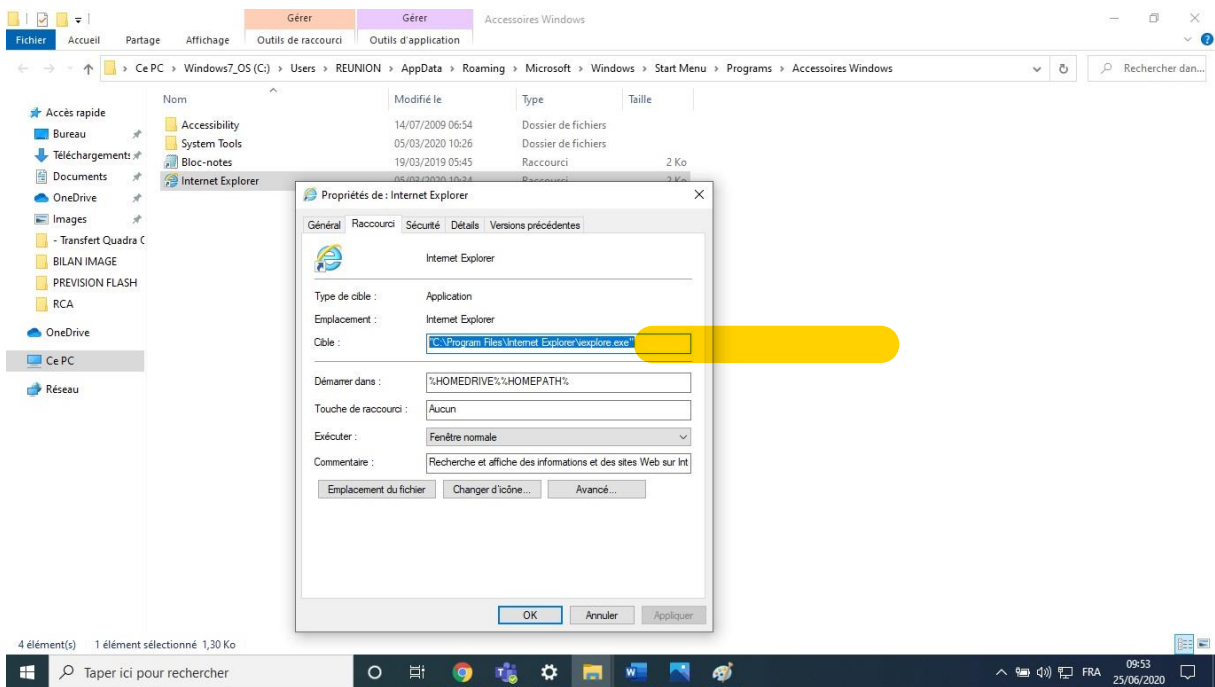
- Taper « Internet explorer » dans la barre de recherche.
- Faire un clic droit sur l'icône Internet Explorer, et cliquer sur « Ouvrir l'emplacement du fichier »



- Faire un clic droit sur le raccourci, et cliquer sur « Propriétés »

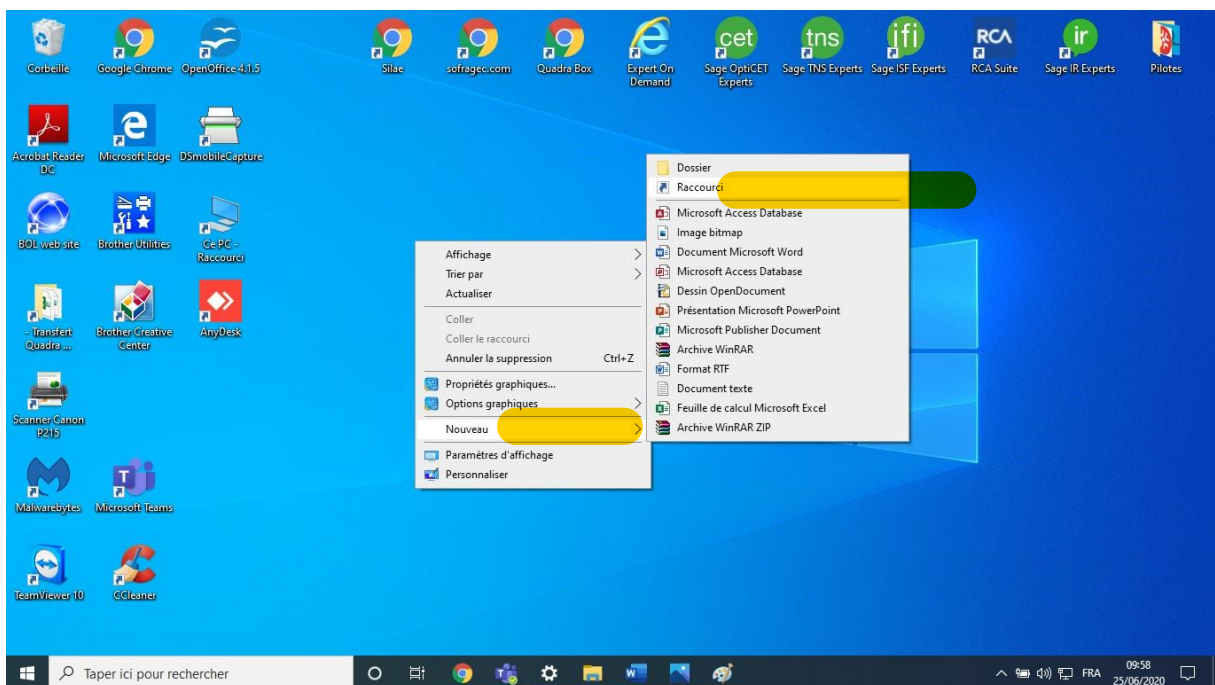


- Puis « Copier » l'adresse du raccourci d'Internet Explorer.



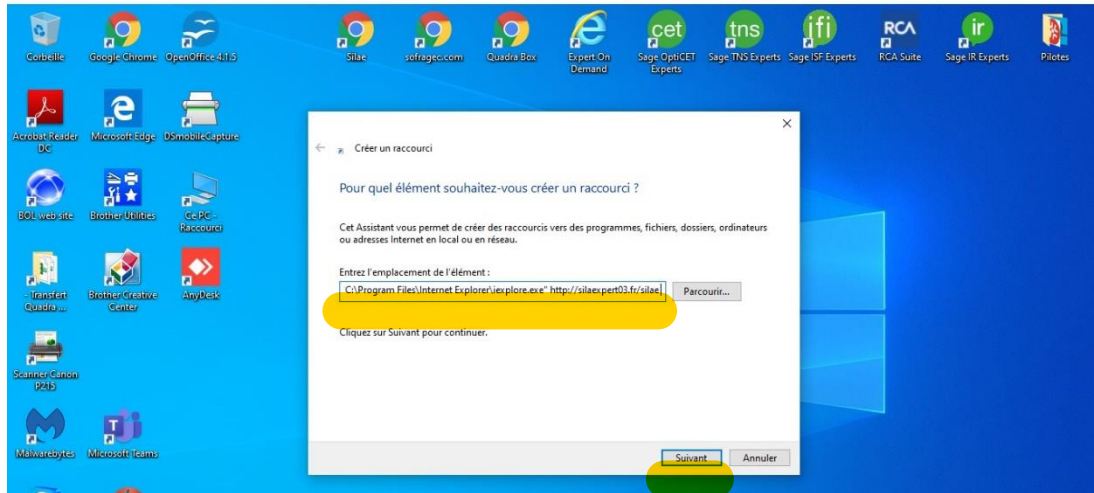
## 2) Création du raccourci sur le bureau

- Retourner sur le bureau de Windows. Faire un clic droit sur une zone vide, et sélectionner « Nouveau » « Raccourci »

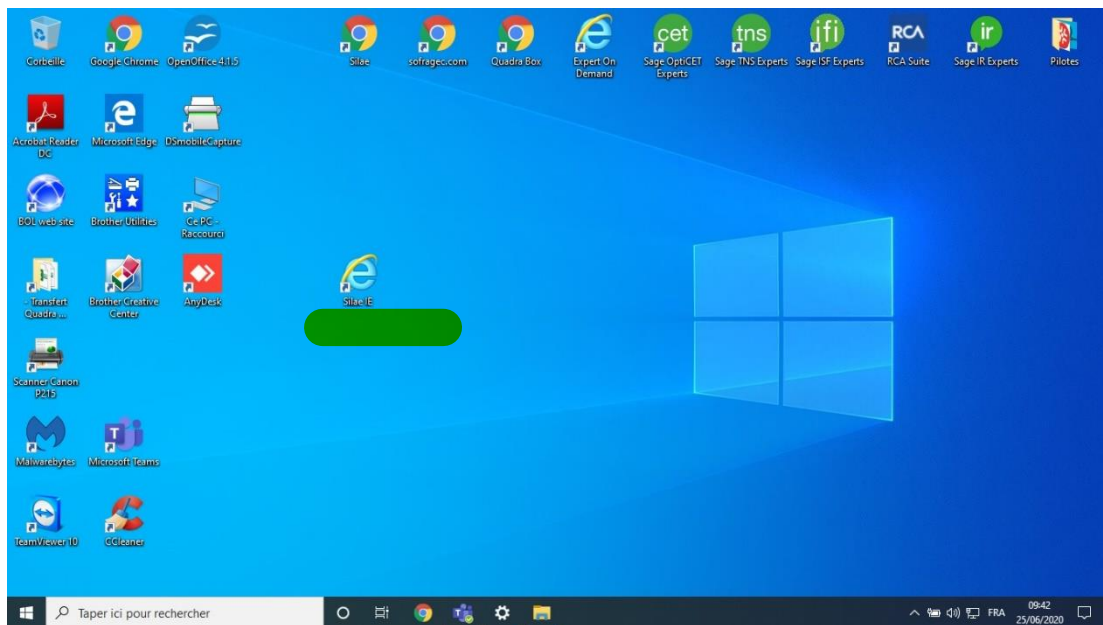


- « Coller » le raccourci, laisser un espace et rentrer <https://90191154-quadraweb.cegid.com/qws>  
Le raccourci complet est donc :  
"C:\Program Files\Internet Explorer\iexplore.exe" <https://90191154-quadraweb.cegid.com/qws>

Ce raccourci force Windows à utiliser Internet Explorer pour ouvrir le programme.



- « Suivant », et renseigner le nom que vous souhaitez donner à votre raccourci.  
Exemple : Quadraweb IE



Le lien pour accéder à Quadraweb (ou Silae) est à présent sur le bureau de Windows.



Ludovic VIANESI  
04 72 69 70 10 - 06 51 97 94 26  
ludovicvianesi@sofragec.com